

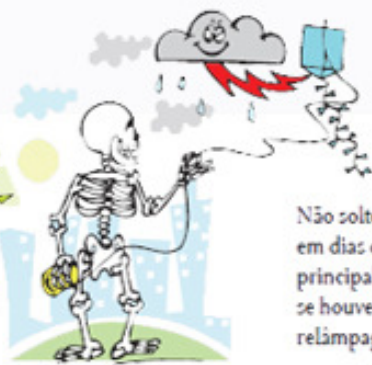
DICAS DE SEGURANÇA:

NÃO USE CEROL

Jamais utilize linha metálica, como fio de cobre de bobinas ou cerol (mistura de cola com caco de vidro).



O uso do cerol pode causar riscos para quem está soltando pipa, para pedestres, ciclistas e motociclistas. O cerol pode ser letal ao cortar o pescoço de alguém.



Não solte pipa em dias de chuva, principalmente se houver relâmpagos.



Ao correr atrás das pipas, muito cuidado com o trânsito, para não ser atropelado nem esbarrar em ninguém.

Além disso, o vidro usado para fazer o cerol é um condutor de energia elétrica e se o fio pegar na rede elétrica, a pessoa que está empinando a pipa pode morrer eletrocutada.



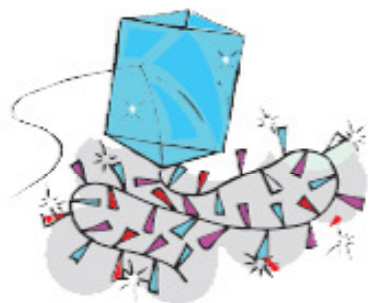
Brinque em locais abertos, como parques e campos.

Torne a brincadeira divertida sem precisar colocar a sua vida e a vida de outras pessoas em risco!

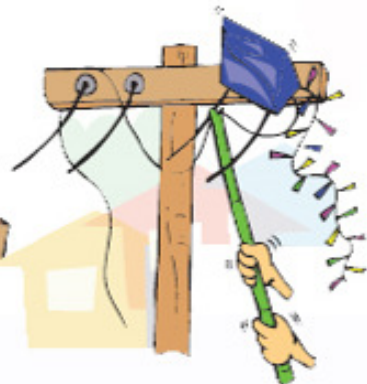
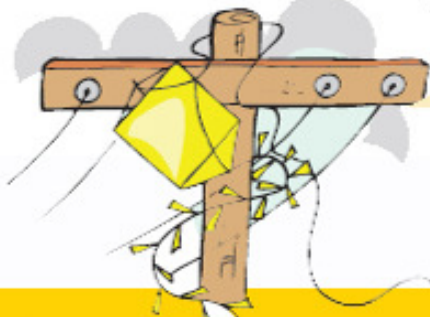
Tenha atenção especial com os motociclistas e ciclistas - a linha da pipa mesmo sem cerol é perigosa para eles. Fique atento para que a linha não entre na frente destes condutores.



Não faça pipas com papel laminado (metálico), porque o risco de choque elétrico é grande.



Nunca solte pipa perto de antenas, postes e fios elétricos, pois é grande o risco de ferimentos.



Não tente tirar pipa enroscada em poste pois há risco de descarga elétrica.



Divirta-se sem risco

G.C.M.



Uma campanha da:



Prefeitura Municipal da Estância Turística de Paraguaçu Paulista