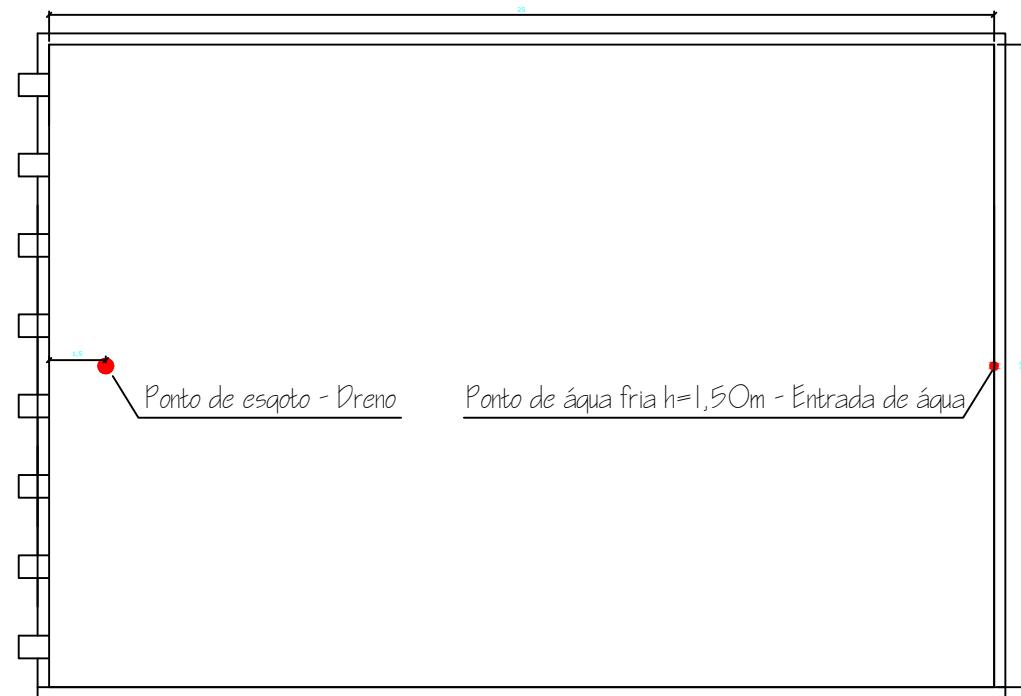
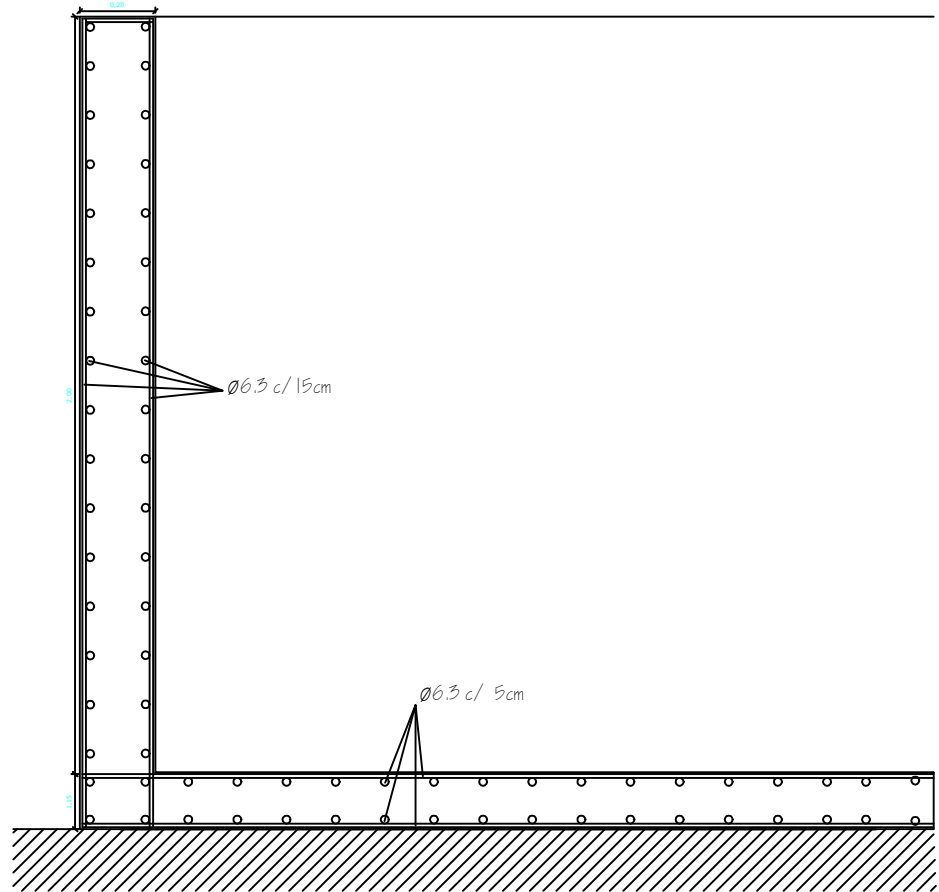


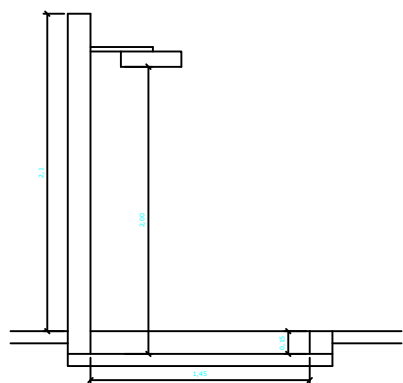
LOCAÇÃO DAS ESTACAS - Escala 1:100



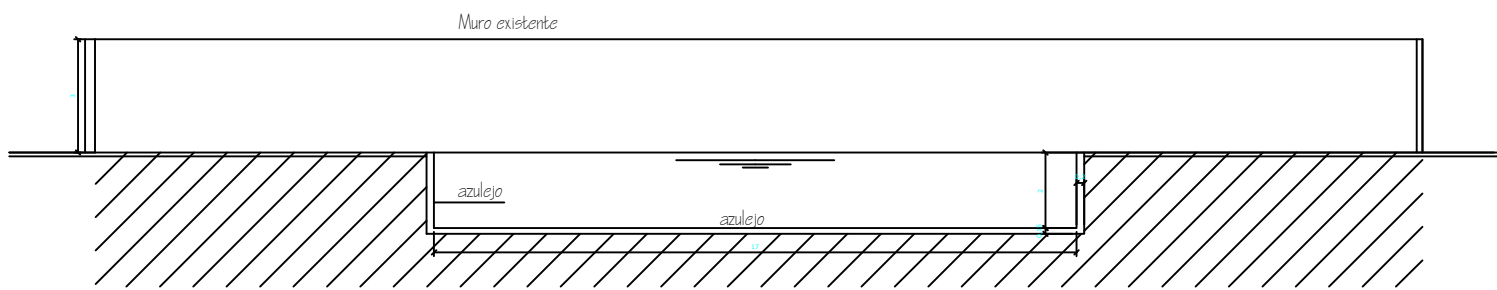
LOCAÇÃO PONTOS ÁGUA FRIA E ESGOTO - Escala 1:100



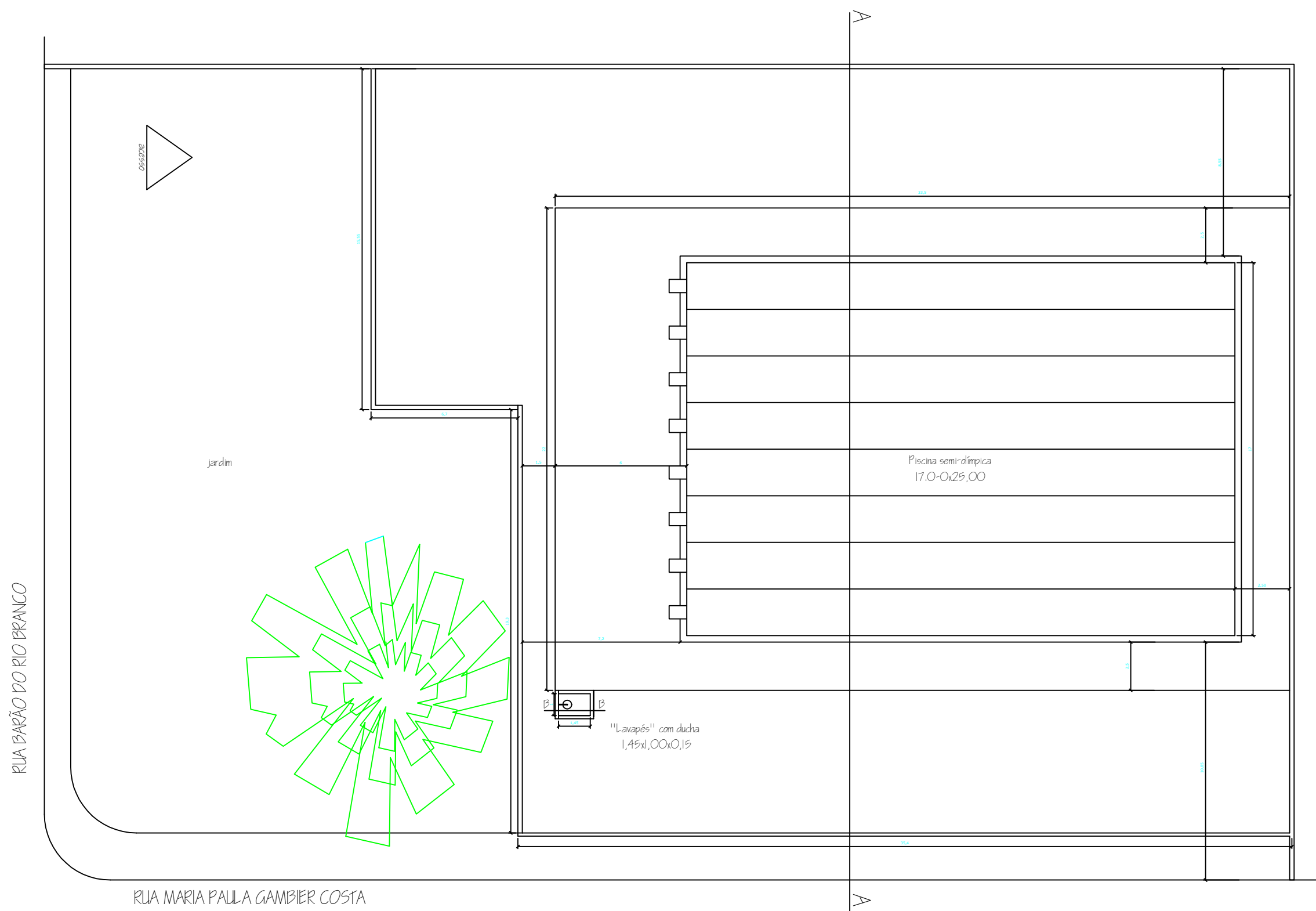
ESTRUTURAL - 5/ Escala



CORTE BB - Escala 1:25  
Detalhe do "Lavapés com ducha"



CORTE AA - Escala 1:200



PLANTA - Escala 1:100

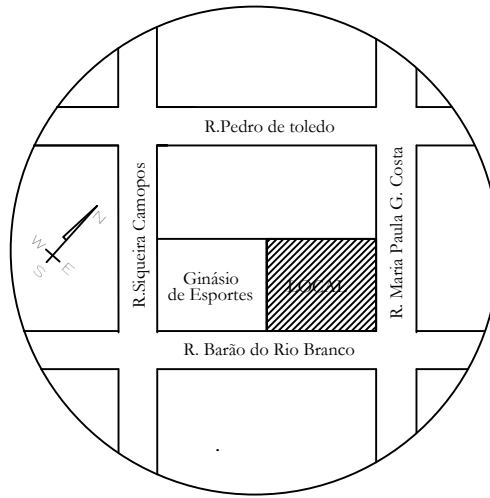
PLANTA, CORTE AA, CORTE BB, ESTRUTURAL E  
LOCAÇÃO DE PONTO DE ÁGUA FRIA E ESGOTO

Folha 01

PROGRAMA: ESPORTE E LAZER DA CIDADE - M. ESPORTE  
OBJETO: IMPLANTAÇÃO E MODERNIZAÇÃO DE INFRA-ESTRUTURA PARA  
ESPORTE RECREATIVO E DE LAZER

OBRA: CONSTRUÇÃO DE UMA PISCINA SEMI-OLÍMPICA  
LOCAL: RUA BARÃO DO RIO BRANCO COM MARIA P. GAMBIER COSTA  
BAIRRO: CENTRO  
CIDADE: PARAQUAQUÊ PAULISTA - SP

Situação sem escala



Ediney Taveira Queiroz  
Prefeito Municipal

Joaquim Carlos Cambráia  
Engº civil CREA 06002786/45

ÁREA  
Piscina 425,00m2

Cadastro data  
fev. 11

APROVAÇÃO