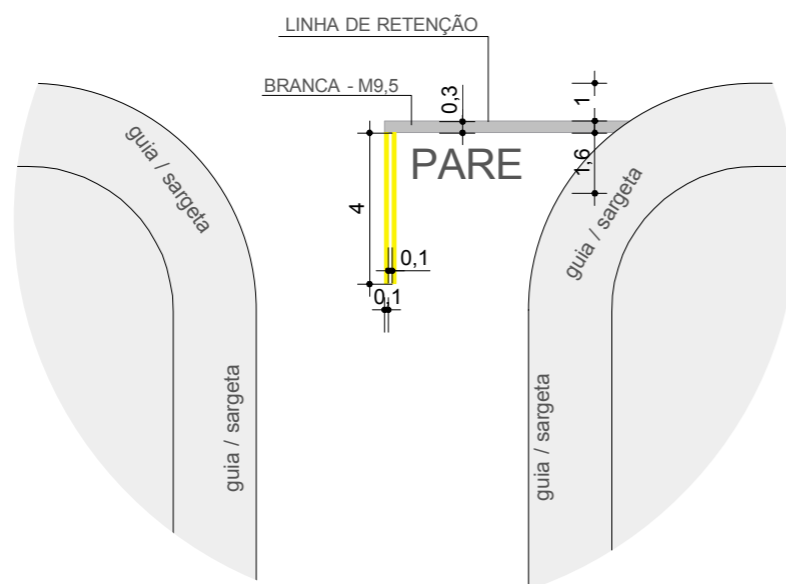
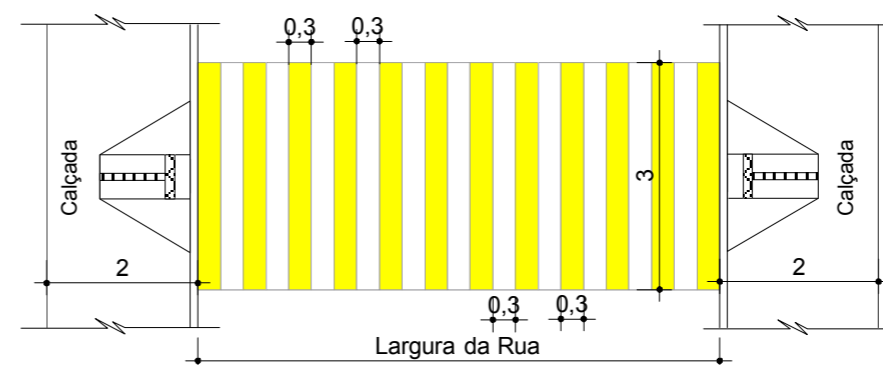


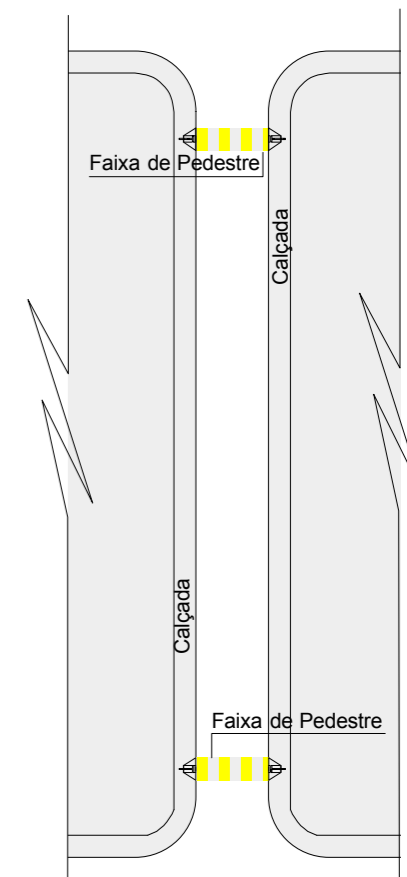
DET. 01 - Perfil (Recapeamento do Asfalto)
Sem Escala



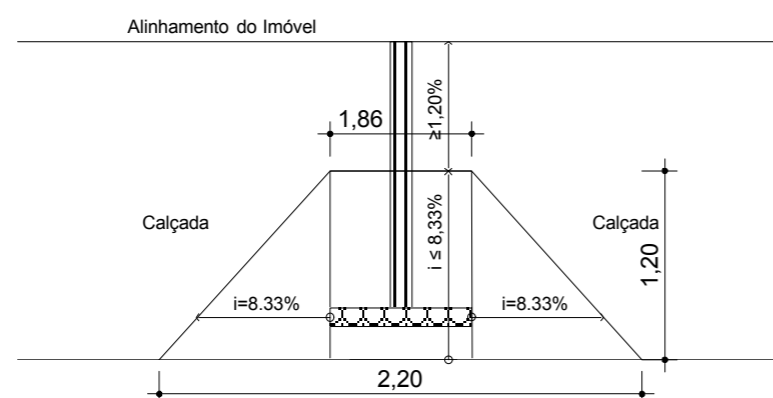
DET. 02 - Divisor de Sentido de Tráfego
Sem Escala



DET. 04 - Faixa de Pedestre
Sem Escala



DET. 05 - Localização da Faixa de Pedestre
Sem Escala



DET. 03 - Rampa de Acessibilidade
Sem Escala

PREFEITURA MUNICIPAL DA ESTÂNCIA
TURÍSTICA DE PARAGUAÇU PAULISTA - SP

Folha 03

CONVÊNIO: Recapeamento - Recurso Próprio
LOCAL: Bairro Jardim das Oliveiras, Conj. Hab. Mário Covas e Vila Marim
CIDADE: Paraguaçu Paulista - SP
ART: 28027230180054277

Almira Ribas Garms
Prefeita Municipal

Joaquim Carlos Cambraia
Responsável Técnico