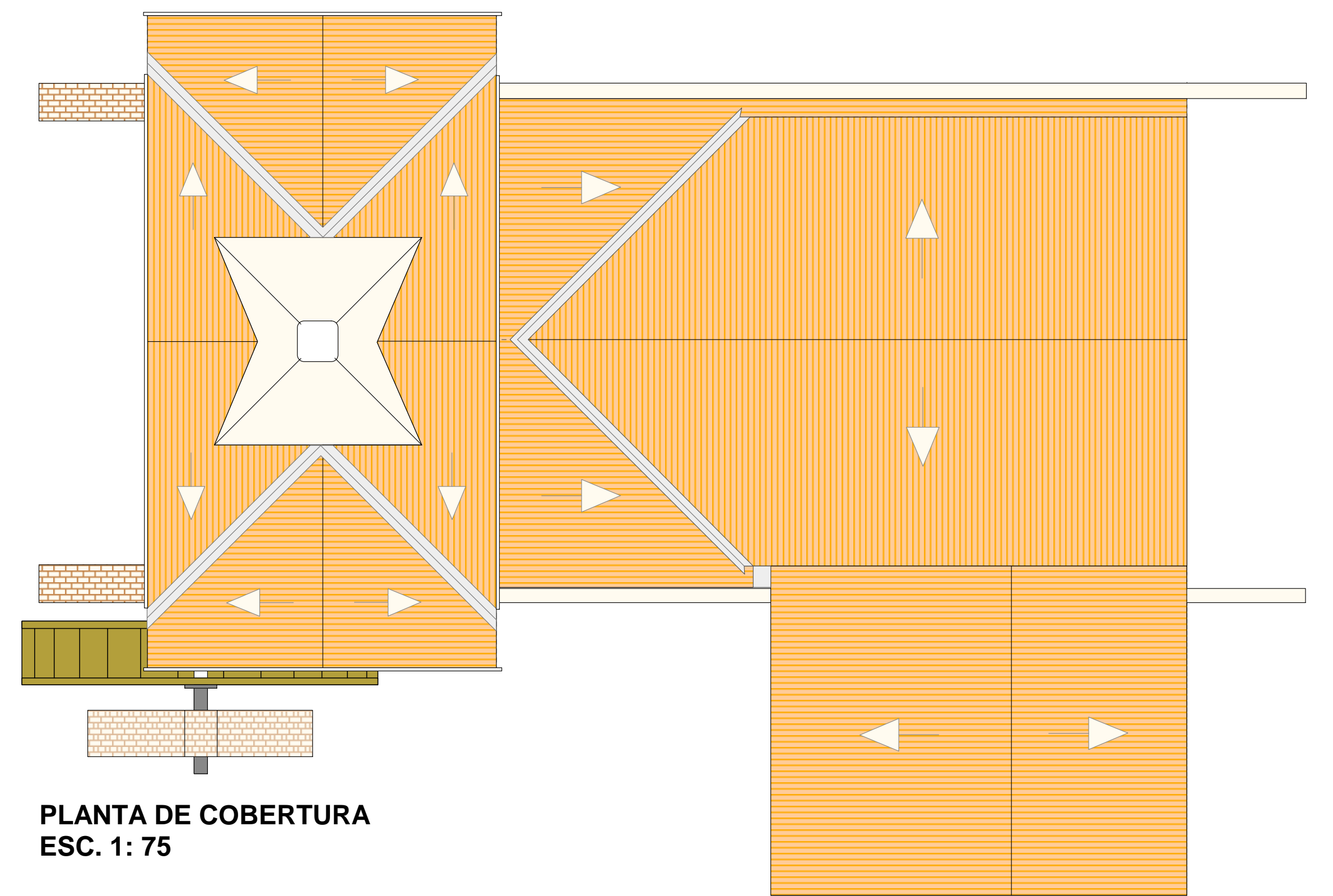


IMPLANTAÇÃO DA PORTARIA DO PARQUE AQUÁTICO
ESC. 1:50



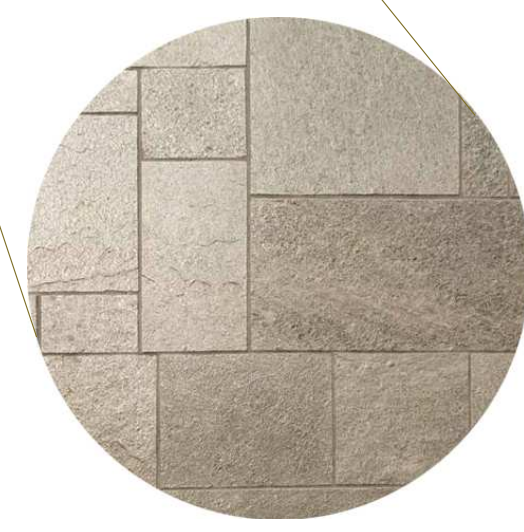
PLANTA DE COBERTURA
ESC. 1: 75

○ PONTO DE LUZ NO TETO	➤ TOMADA MÉDIA - H= 120 Cm	⚡ INTERRUPTOR PARALELO	➔ DIREÇÃO DO FLUXO DA ROTA DE FUGA	🔋 BATERIA DO SISTEMA DE ILUMINAÇÃO DE EMERGÊNCIA
✂ PUNTO DE LUZ NA PAREDE - ARANDELA	➤ TOMADA ALTA - H= 220 Cm	🔍 SENSOR DE PRESENÇA	➔ SAÍDA FINAL DA ROTA DE FUGA	🔌 PONTOS DE ILUMINAÇÃO DE EMERGÊNCIA
📡 ANTENA	➤ AR CONDICIONADO	🔌 QUADRO DE DISTRIBUIÇÃO DE CIRCUITOS	🔥 EXTINTOR DE ÁGUA PRESSURIZADA 2- A	🔧 HIDRANTE SIMPLES
➤ TOMADA BAIXA - H= 30 Cm	☎ TELEFONE	🔌 QUADRO DE ENTRADA	🔥 EXTINTOR DE PÓ QUÍMICO SECO BC 20 - B	
⊙ TOMADA COM 3 PINOS (TERRA)	⚡ INTERRUPTOR SIMPLES	📞 INTERFONE		
	🔦 HOLOFOTE			

ABERTURAS	
J1 - 2.10 X 1.40 1.00	J3 - 1.60 X 1.40 1.00
J2 - 1.00 X 1.40 1.00	P1 - 0.90 X 2.10 1.00
	P2 - 1.10 X 2.10 1.00



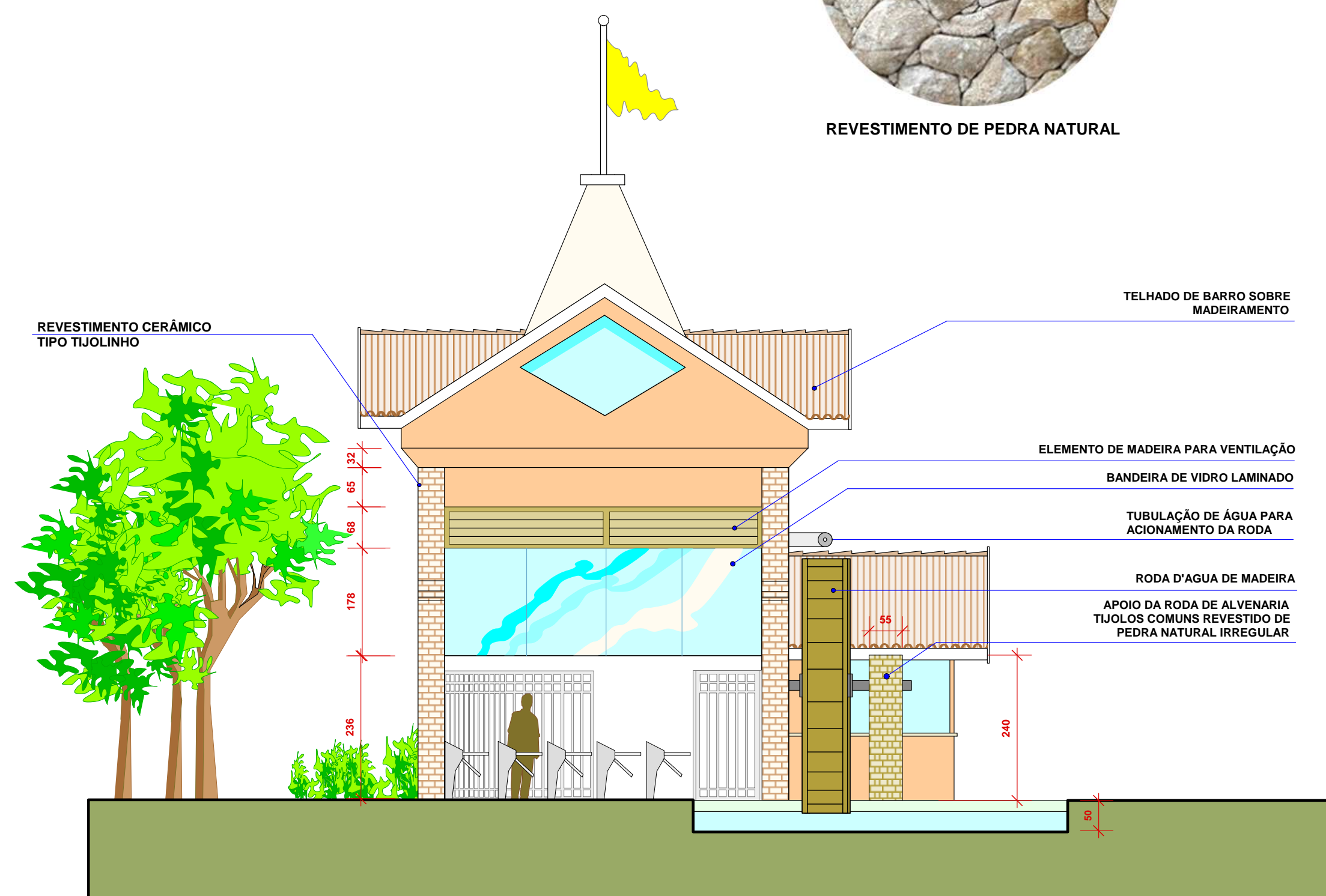
REVESTIMENTO DE PEDRA NATURAL



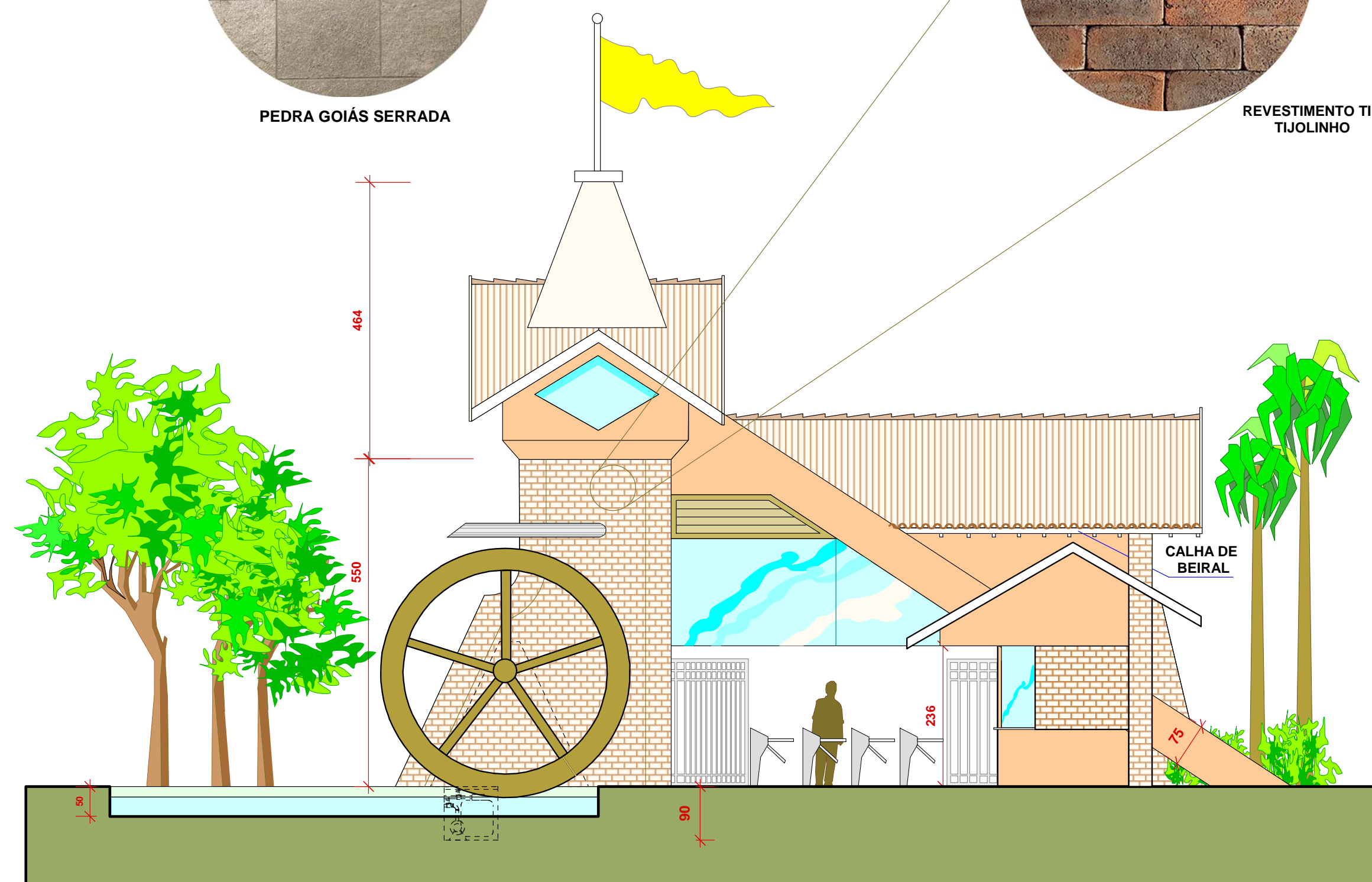
PEDRA GOIÁS SERRADA



REVESTIMENTO TIPO TJO LINHO



VISTA PRINCIPAL - SAÍDA - ESC. 1:75



VISTA PRINCIPAL - ENTRADA - ESC. 1:75

PROJETO PARA: IMPLANTAÇÃO DE TOBOÁGUAS E BRINQUEDOS AQUÁTICOS E CONSTRUÇÃO DE PISCINAS NO PARQUE AQUÁTICO PREF. BENEDITO BENÍCIO - DADETUR 2018 PORTARIA PARA O PARQUE AQUÁTICO		FOLHA 11
PLANTA - VISTAS - COBERTURA - ABERTURAS		JUNHO DE 2019
PROPRIETARIO	PREFEITURA MUNICIPAL DE PARAGUAÇU PAULISTA	
ENDEREÇO DA OBRA	ESTRADA MUNICIPAL PGP 010 - KIUJIRO MARUBAYASHI S/N (ANTIGA ESTRADA PARAGUAÇU-LUTÉCIA) PARAGUAÇU PAULISTA - SP	
COORDENADAS GEOGRÁFICAS : 22° 23' 52,01" S / 50° 33' 21,60" W		
LOCALIZAÇÃO 		DECLARO QUE A APROVAÇÃO DO PROJETO NÃO IMPLICA NO RECONHECIMENTO POR PARTE DA PREFEITURA DO DIREITO DE PROPRIEDADE DO TERRENO.
<div>ÁREAS</div> <div>GLEBA TOTAL <div></div> 38.400,00 m² (3,84 Ha)</div> <div>ÁREA DO RECINTO DO P. AQUÁTICO <div></div> 7.028,90m²</div> <div>ÁREA PORTARIA <div></div> 82,95 m²</div> <div>ÁREA DAS PISCINAS <div></div> 713,50 m²</div> <div>ÁREA DO RIO LENTO <div></div> 477,70 m²</div> <div>ÁREA CONST. "ÁRVORE" <div></div> 349,50 m²</div> <div>ÁREA PAVIMENTADA EXTERNA <div></div> 1.559,80 m²</div> <div>ÁREA TOTAL DOS QUIOSQUES <div></div> 80,16 m²</div> <div>ÁREA DO SANITÁRIO/ VESTIÁRIO <div></div> 258,50 m²</div>		<div><div>ALMIRA RIBAS GARMS PREFEITA MUNICIPAL</div></div> <div><div><div>Arq. Dênis Mendes de Moraes CAU A96375-5 AUTOR PROJ. ARQUITETÔNICO - RESPONSÁVEL TÉCNICO - DIREÇÃO DE OBRA - ORÇAMENTO - FISCALIZAÇÃO - MEDIÇÃO</div></div></div>
LEGENDA <div><div></div> PAREDES EXISTENTES</div> <div><div></div> PAREDES A DEMOLIR</div> <div><div></div> PAREDES A CONSTRUIR</div> <div><div></div> ÁREA DE GRAMA - PERMEÁVEL</div> <div>TAXA DE OCUPAÇÃO-</div> <div>COEFICIENTE DE APROVEITAMENTO -</div> <div>TAXA DE PERMEABILIDADE -</div>		RRTs PROJ. ARQUITETÔNICO/ COMPL. / ORÇAMENTO - nº 8963918 DIREÇÃO DE OBRA / FISCALIZAÇÃO / MEDIÇÃO - nº 8963868
ALVARÁ Nº <div></div>		
EXPEDIDO EM <div></div>		