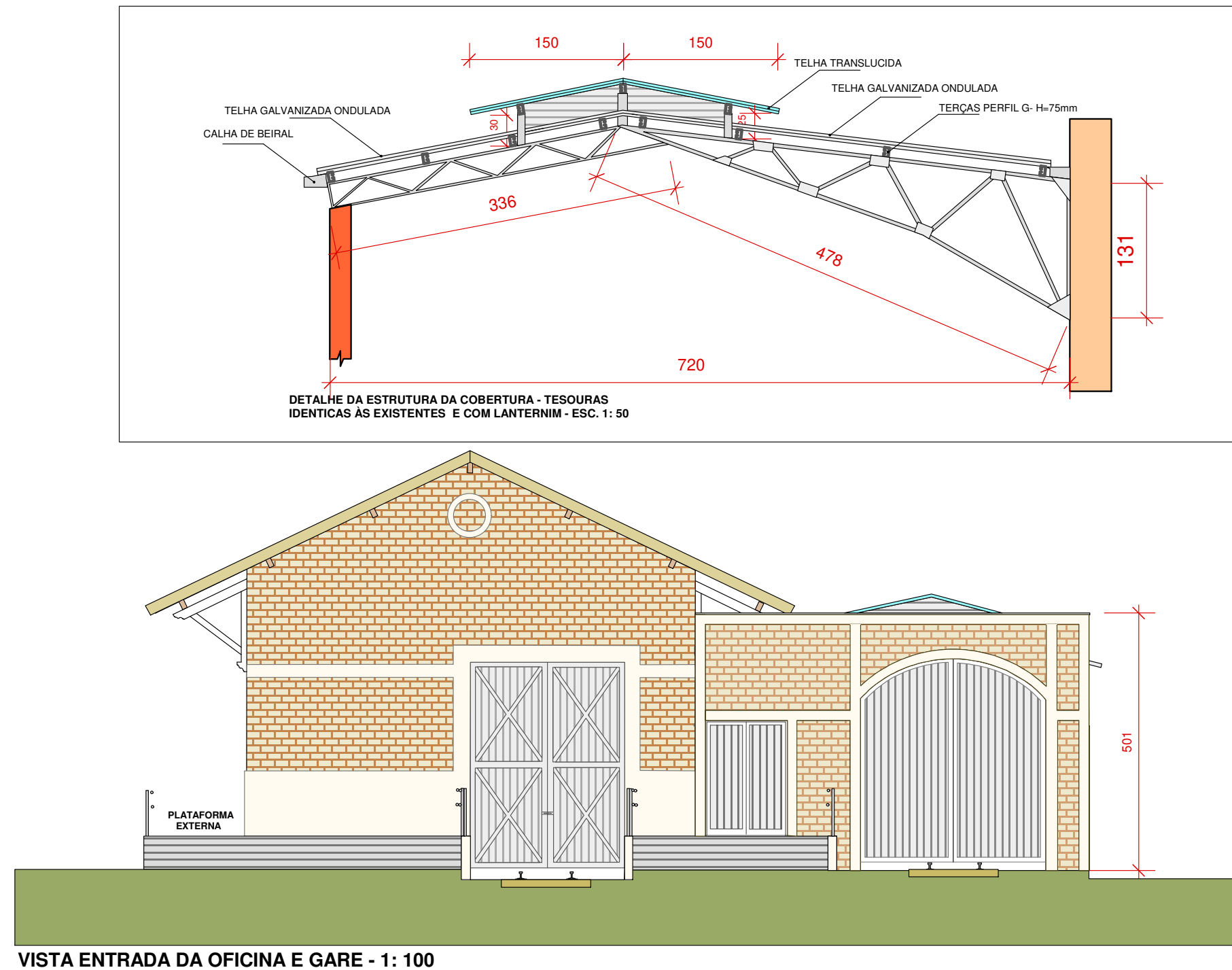
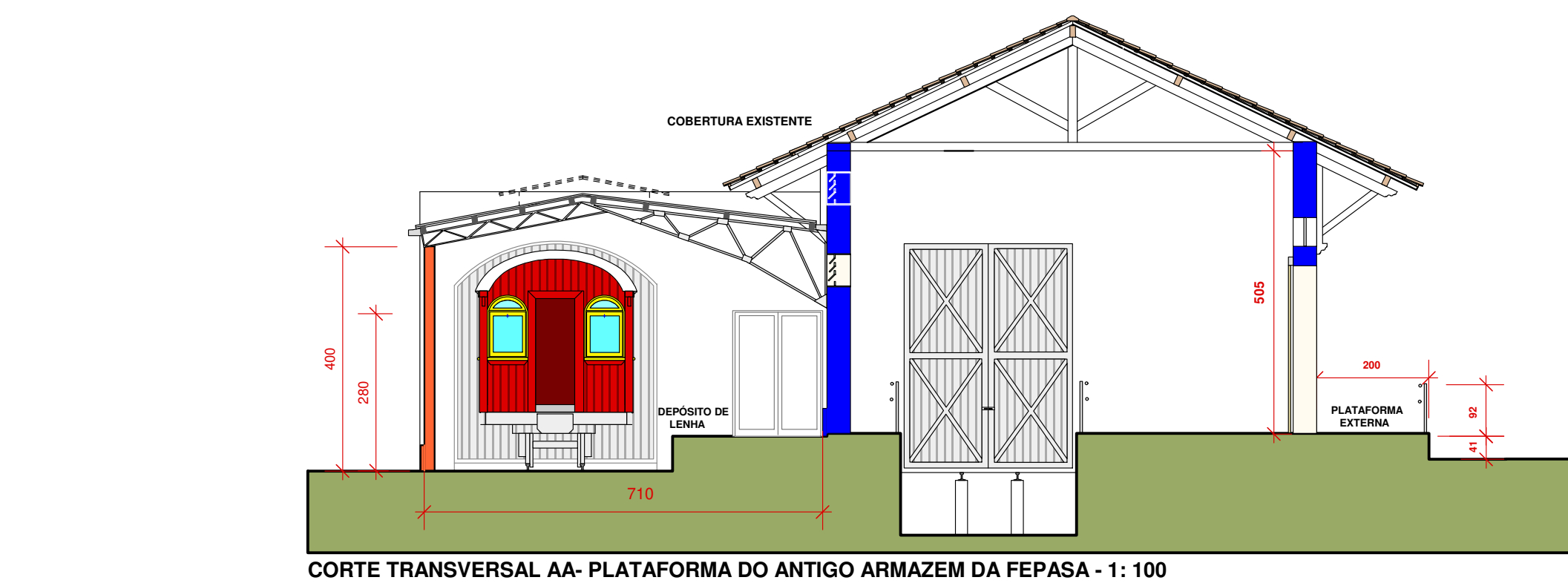
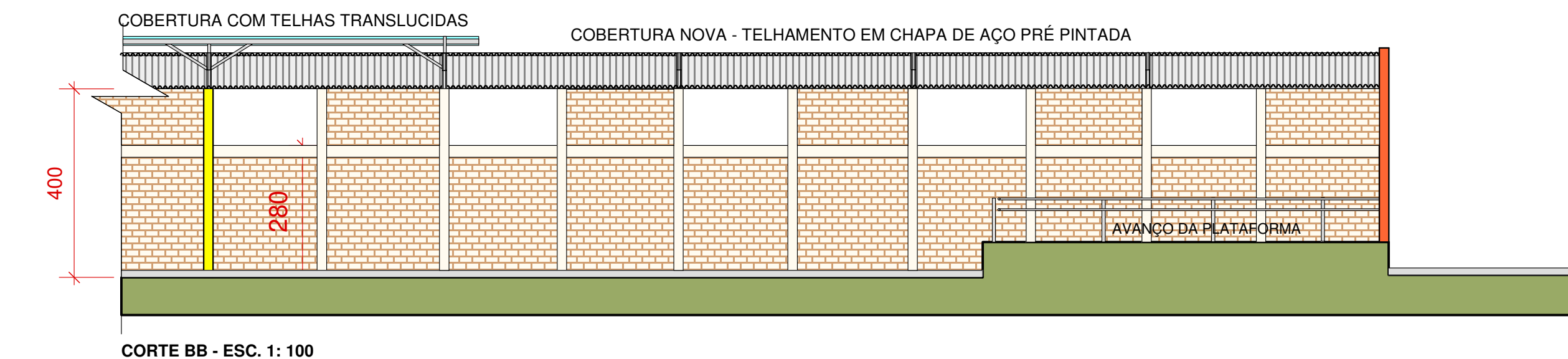
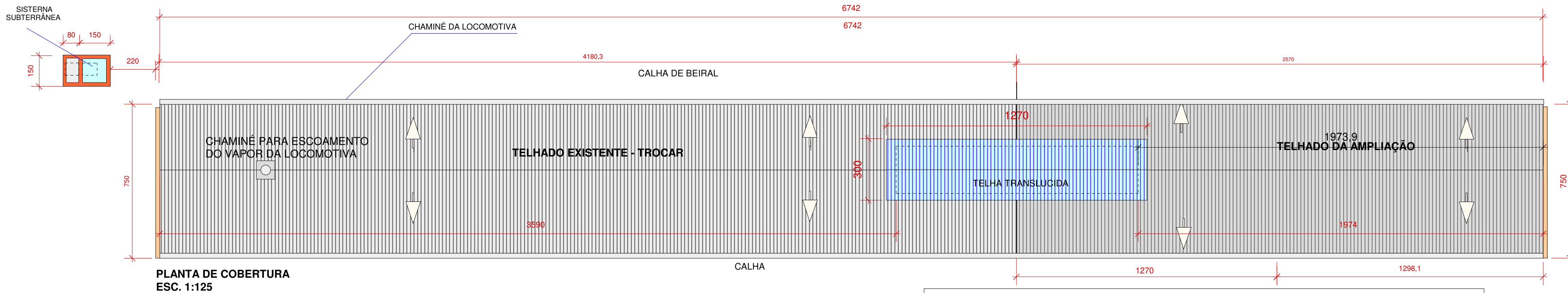


PROJETO PARA AMPLIAÇÃO DA GARE DO TREM TURÍSTICO - NP 420.616  
ESC. 1:125



PROJETO PARA:		FOLHA 02 DE 06
ADEQUAÇÃO DO MUSEU FERROVIÁRIO JOSÉ GIORGI E AMPLIAÇÃO DA GARE DO TREM TURÍSTICO E CULTURAL MOITA BONITA - DADETUR 2021		
PLANTA GERAL - COBERTURA - CORTE AA - VISTA PRINCIPAL		JULHO DE 2021
PROPRIETÁRIO		
PREFEITURA MUNICIPAL DE PARAGUAÇU PAULISTA		
ENDEREÇO DA OBRA		
AVENIDA MIGUEL DELIBERADOR Nº 337		
PÁTIO DA ESTAÇÃO FERROVIÁRIA DE PARAGUAÇU PAULISTA		
CENTRO		
PARAGUAÇU PAULISTA - SP		
LOCALIZAÇÃO		DECLARO QUE A APROVAÇÃO DO PROJETO NÃO IMPLICA NO RECONHECIMENTO POR PARTE DA PREFEITURA DO DIREITO DE PROPRIEDADE DO TERRENO.
<div><div>ESTAÇÃO RODoviÁRIA</div><div>AV. MIGUEL DELIBERADOR</div><div>RUA PAULA SOUZA</div><div>RUA PAULA SOUZA</div></div>		<div><div></div><div>ANTONIO TAKASHI SASADA (ANTIAN) PREFEITO MUNICIPAL</div></div>
ÁREAS		
ÁREA DO TERRENO GERAL 27.279,87 m²		
ÁREA EXISTENTE DO MUSEU 990,55 m²		
ÁREA EXPOSIÇÕES MUSEU 359,54 m²		
ÁREA AMPLIADA DA GARE 189,06m²		
ÁREA TOTAL CONSTRUÍDA 1.179,61m²		
<div><div></div><div>PAREDES EXISTENTES</div><div></div><div>PAREDES A DEMOLIR</div><div></div><div>PAREDES A CONSTRUIR</div><div></div><div>ÁREA DE GRAMA - PERMEÁVEL</div></div>		APROVAÇÃO
ALVARÁ Nº		RRT DE PROJETOS Nº 11318496
EXPEDIDO EM		RRT DIREÇÃO E FISCALIZAÇÃO Nº 11318738