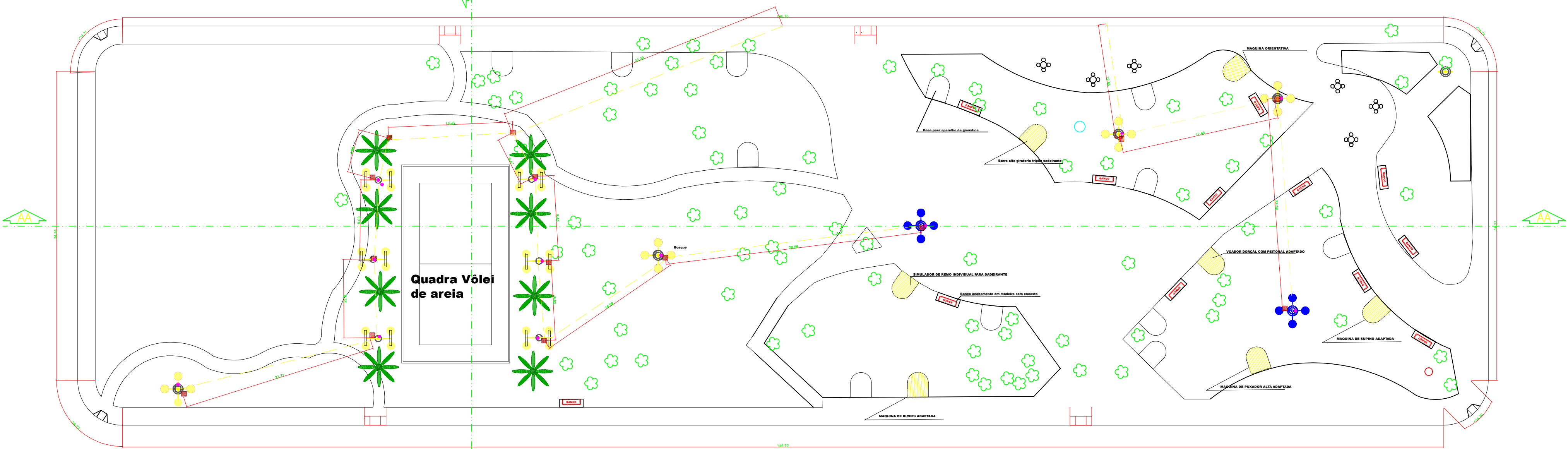
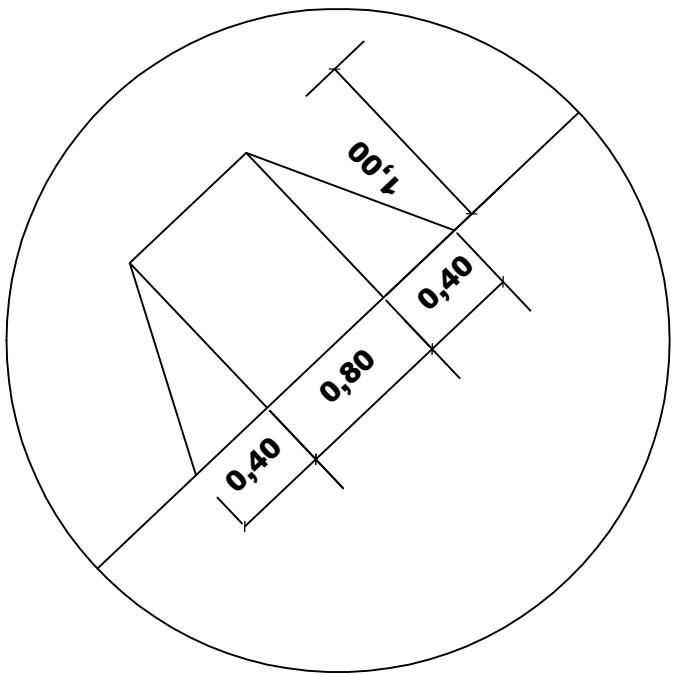


RUA VEREADOR VAIL JUSTINIANO

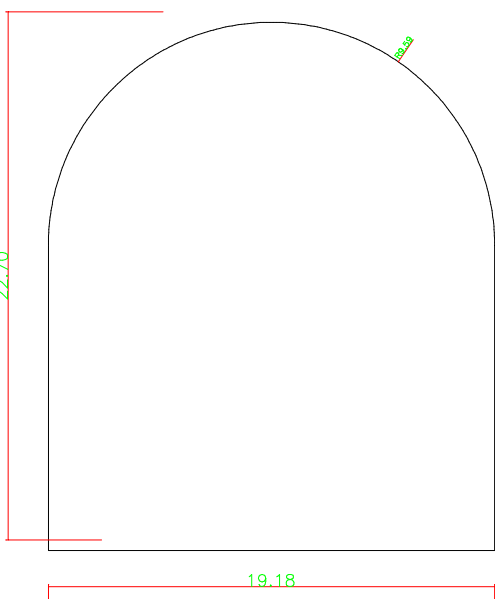


RUA RIO GRANDE DO NORTE

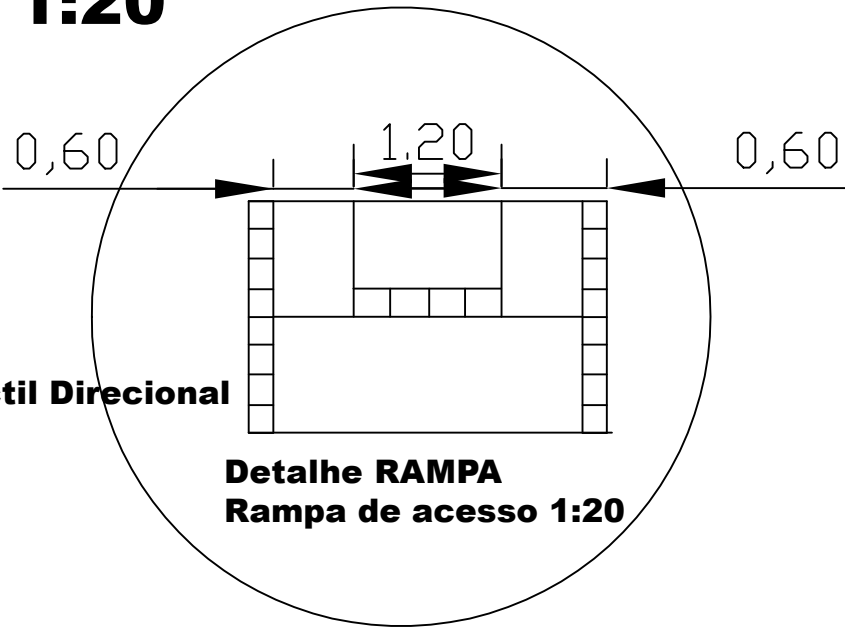
Planta Baixa  
Esc: 1/325



Detalhe A  
Rampa de acesso 1:20



Base para aparelhos  
de ginastica



Piso Tactil Direcional

Detalhe RAMPA  
Rampa de acesso 1:20

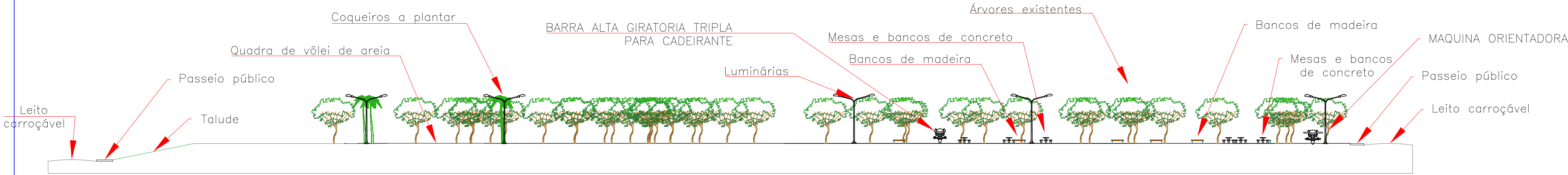
POSTE DE ILUMINAÇÃO 4 REFLETORES

POSTE QUE SERÁ APROVEITADO O POSTE

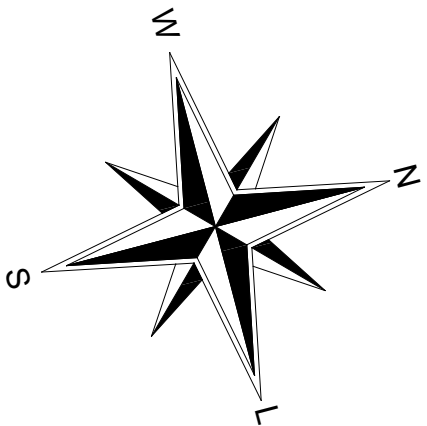
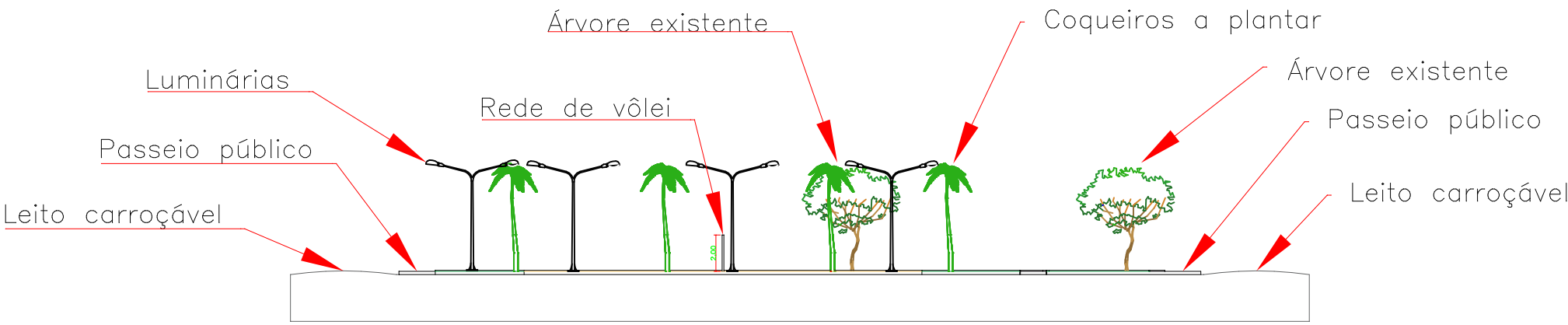
CABO 6MM

CAIXA DE PASSAGEM 50MMX50MM

CONDULET E CABOS DE 2,5MM



Corte AA  
Esc: 1/325



PROJETO ELETRICO	
Assunto: REVITALIZAÇÃO DA PRAÇA CACILDA MACHADO, BAIRRO: JOSÉ MACHADO DE CAMPOS FILHO	
Município PARAGUAQUÊ PAULISTA SP,	
Proprietário PREFEITURA MUNICIPAL DE PARAGUAQUÊ PAULISTA	
ESCALAS INDICADAS	
Local: Rua Rio Grande do Norte s/n	
QUADRA 150,	LOTE 01 SETOR 09
ÁREAS	
TERRENO	6.146,61m2
DECLARO QUE A APROVAÇÃO DO PROJETO POR PARTE DA PREFEITURA NÃO IMPLICA NO DIREITO DE PROPRIEDADE DO TERRENO POR PARTE DA MESMA.	
EDI JOSÉ DA SILVA ARQUITETO CAU/189488-9 AUTOR E RESPONSÁVEL PELA OBRA	
SITUAÇÃO LOCALIZAÇÃO	
ANTIAN TAKASHI SASSADA PREFEITO MUNICIPAL	
APROVAÇÃO	