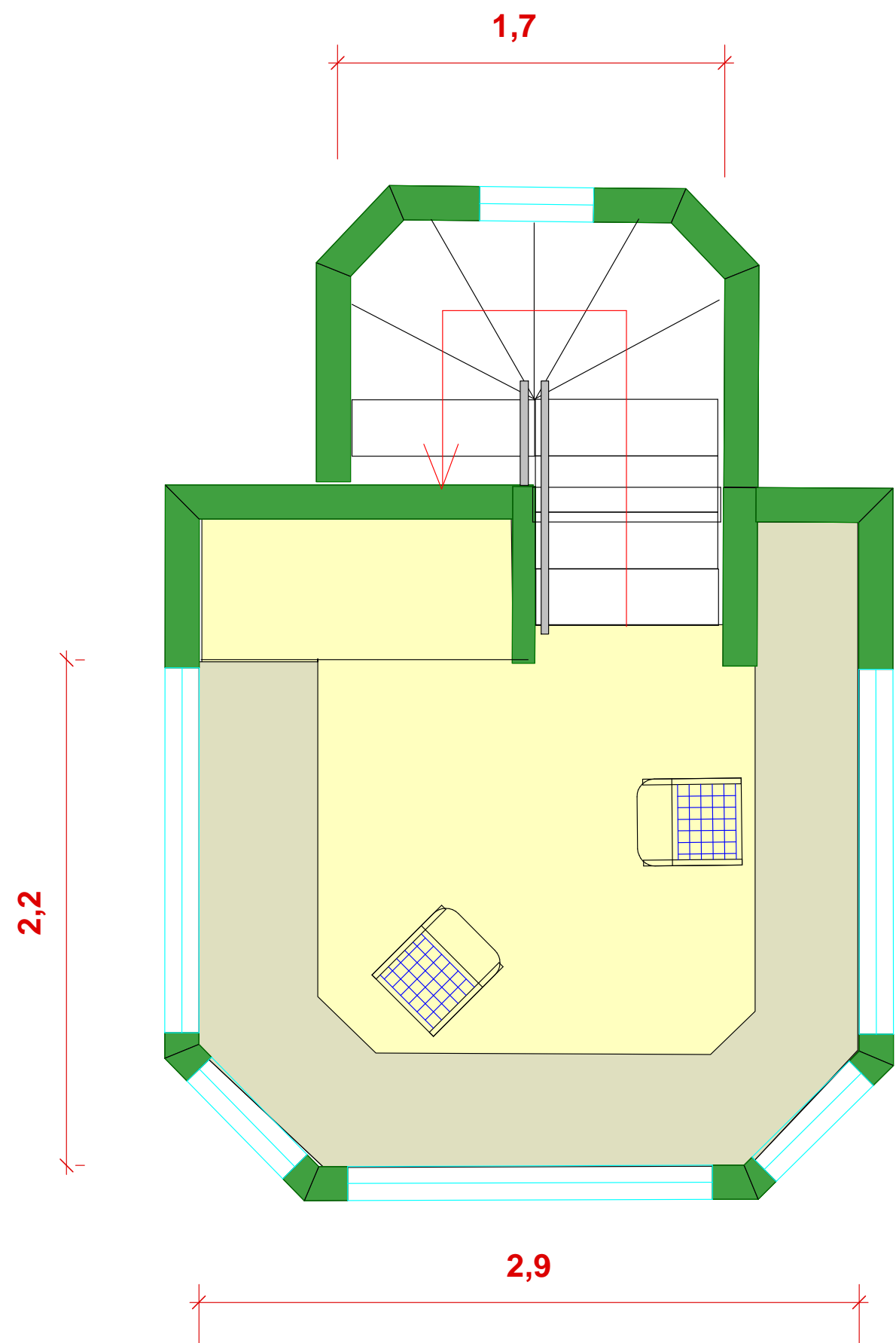
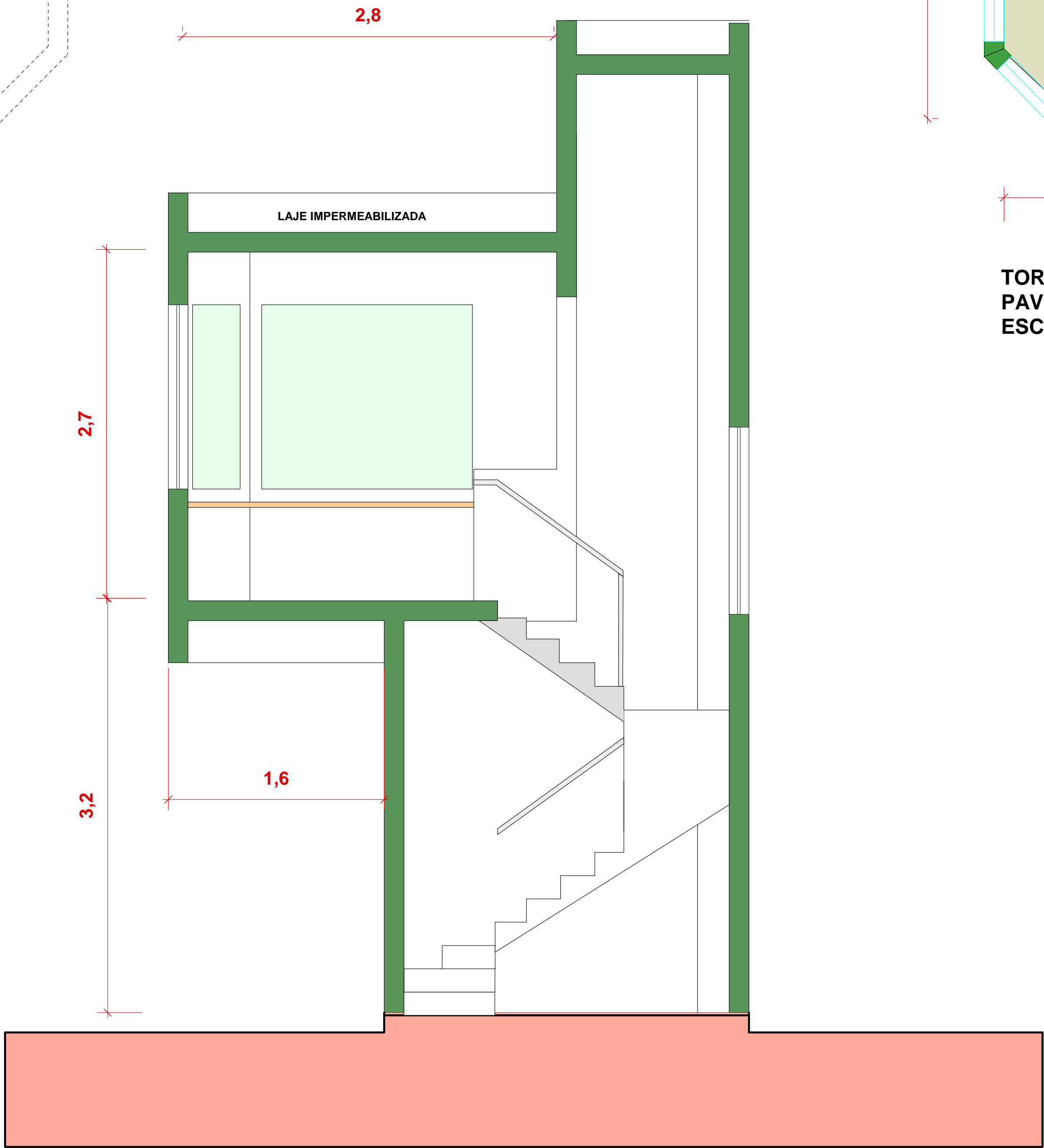


TORRE DE CRONOMETRAGEM
TÉRREO
ESC. 1:25



TORRE DE CRONOMETRAGEM
PAV. SUPERIOR
ESC. 1:25



CORTE - ESC. 1:25

PROJETO PARA A CONSTRUÇÃO DE UM KARTÓDROMO		FOLHA 03 DE 03
TORRE DE CRONOMETRAGEM		FEVEREIRO DE 2012
PROPRIETARIO	PREFEITURA DA ESTÂNCIA TURÍSTICA DE PARAGUAÇU PAULISTA - SP	
ENDEREÇO DA OBRA	AV. GASPAR AMPÚDIA S/N PARAGUAÇU PAULISTA - SP	
<div>LOCALIZAÇÃO</div> <div>RUA SANTO ANTÔNIO</div> <div>CENTRO DE CONVERGÊNCIA TURÍSTICA</div> <div>AV. GASPAR AMPÚDIA</div> <div>AV. GALDINO</div> <div>N</div>		<div>EDINEY TAVEIRA QUEIROZ</div> <div>Prefeito Municipal</div> <div>JOAQUIM CARLOS CAMBRAIA</div> <div>RESPONSÁVEL TÉCNICO</div> <div><div>Dênis Mendes</div><div>Arquiteto</div></div> <div>AUTOR / RESPONS.</div> <div>Arq. Dênis Mendes de Moraes</div> <div>CREA 0700220797</div>
<div>ÁREAS</div> <div>TERRENO 363.000,00 m2</div> <div>ÁREA PARA O KARTÓDROMO 38.369,00 m2</div> <div>BOXES 450,00 m2</div> <div>TORRE DE CRONOMETRAGEM 21,31 m2</div> <div>PAV. BOXES 950,00 m2</div> <div>SANITÁRIOS 36,00 m2</div> <div>PISTA CIRC. 1 986,00 X 8,00 m</div> <div>PISTA CIRC. 2 947,00 X 8,00 m</div> <div>PERNA DOS BOXES 219,00 m</div> <div>COMPRIMENTO TOTAL PAV. ASFALTICA 1.344,00 m</div>		<div>LEGENDA</div> <div>- ÁREA PERMEÁVEL</div> <div>- CICLOVIA</div> <div>- PISTA DE CAMINHADA</div> <div>- PISTA PAV. DO KARTODROMO</div> <div>ALVARÁ Nº</div> <div>EXPEDIDO EM</div>
		APROVAÇÃO