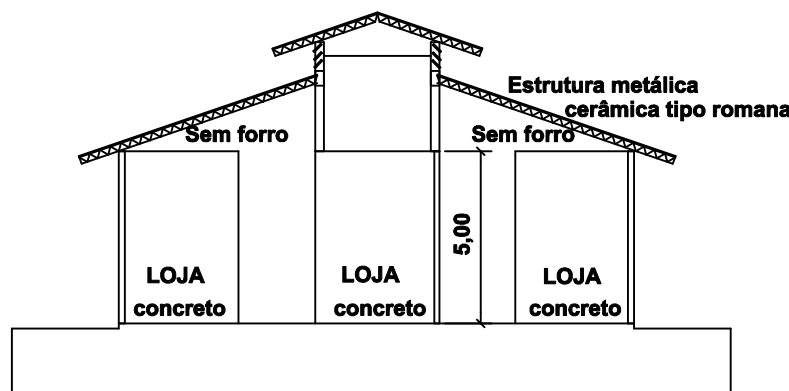
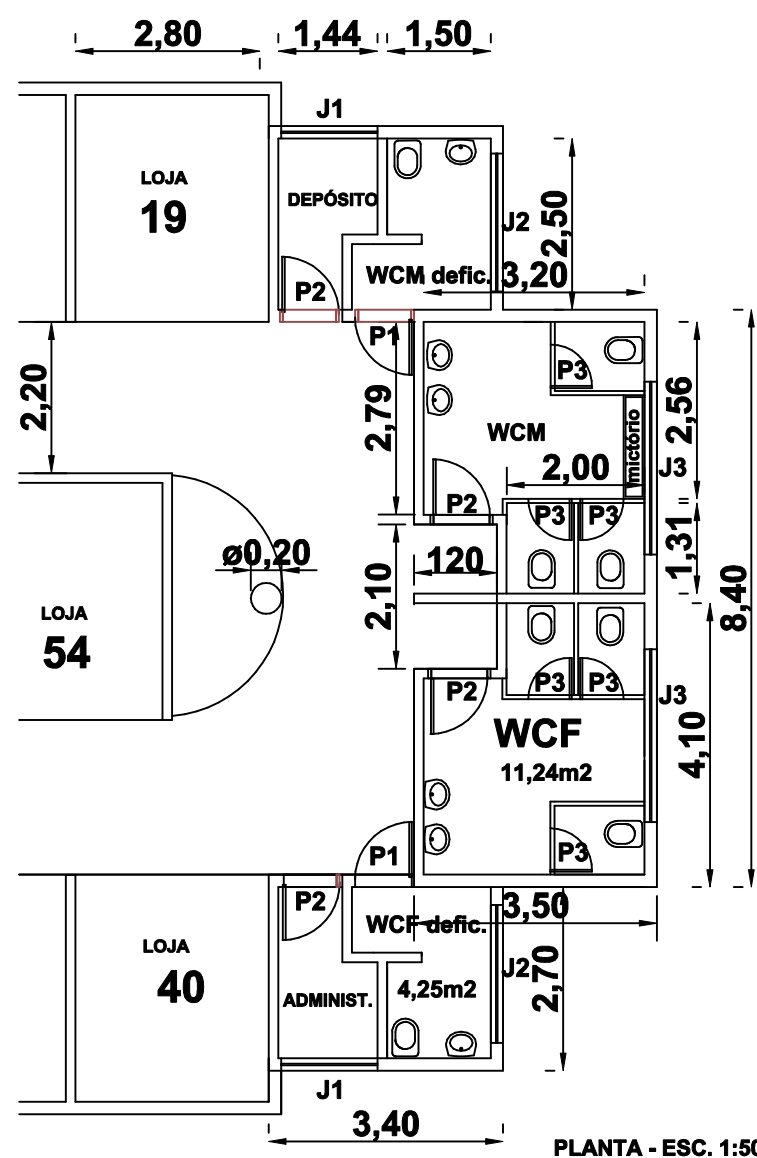


PLANTA DE COBERTURA - ESC. 1:200

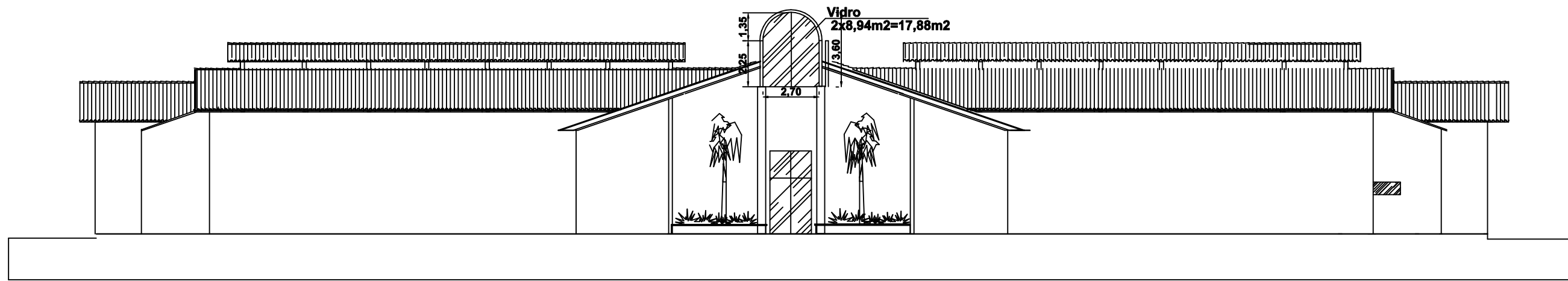
Esquadrias metálicas  
P1 - Porta 0,90x2,10m  
P2 - Porta 0,80x2,10m  
P3 - Porta 0,80x1,80m  
P4 - Porta 1,00x4,00m  
Vidro temperado - 6mm  
J1 - Janela 1,40x0,60m  
J2 - Janela 2,00x0,60m  
J3 - Janela 2,50x0,60m



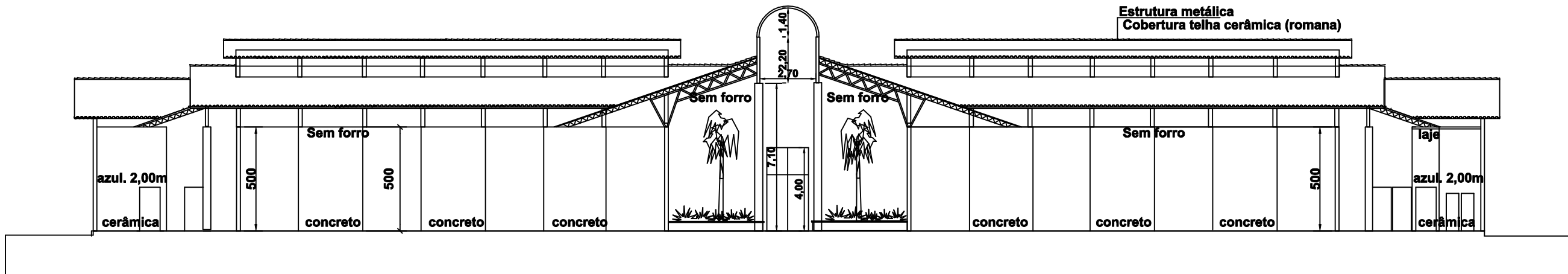
CORTE BB - ESC. 1:100



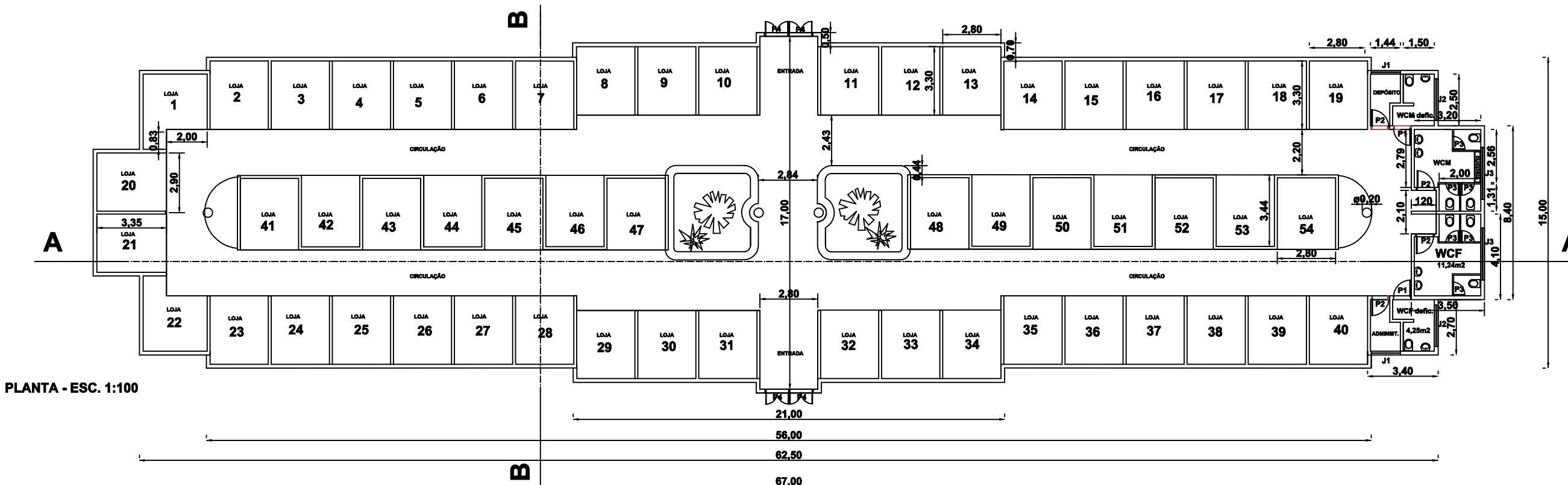
PLANTA - ESC. 1:50



FACHADA - ESC. 1:100

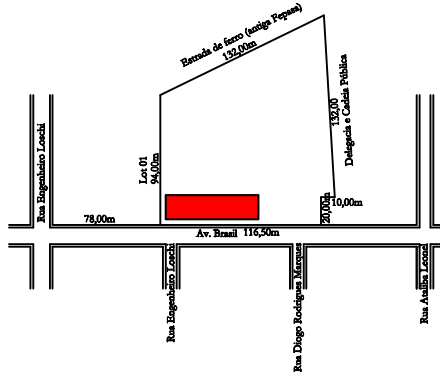


CORTE AA - ESC. 1:100



PLANTA - ESC. 1:100

PLANTA - ÁREA TOTAL CONSTRUÍDA = 986,50m2

Planta, corte, fachada e cobertura	Folha 01
OBJETO: PAVILHÃO TURÍSTICO LOCAL: AV. BRASIL S/Nº - CENTRO CIDADE: Paraguaçu Paulista - SP	
Situação s/ escala	<div></div> <div>Ediney Taveira Queiroz Prefeito Municipal</div> <div>Joaquim Carlos Cambráia Eng.º Civil CREA 0600278645 Responsável técnico ART nº 92221220080329756</div>
ÁREA TOTAL CONSTRUÍDA = 986,50m2	