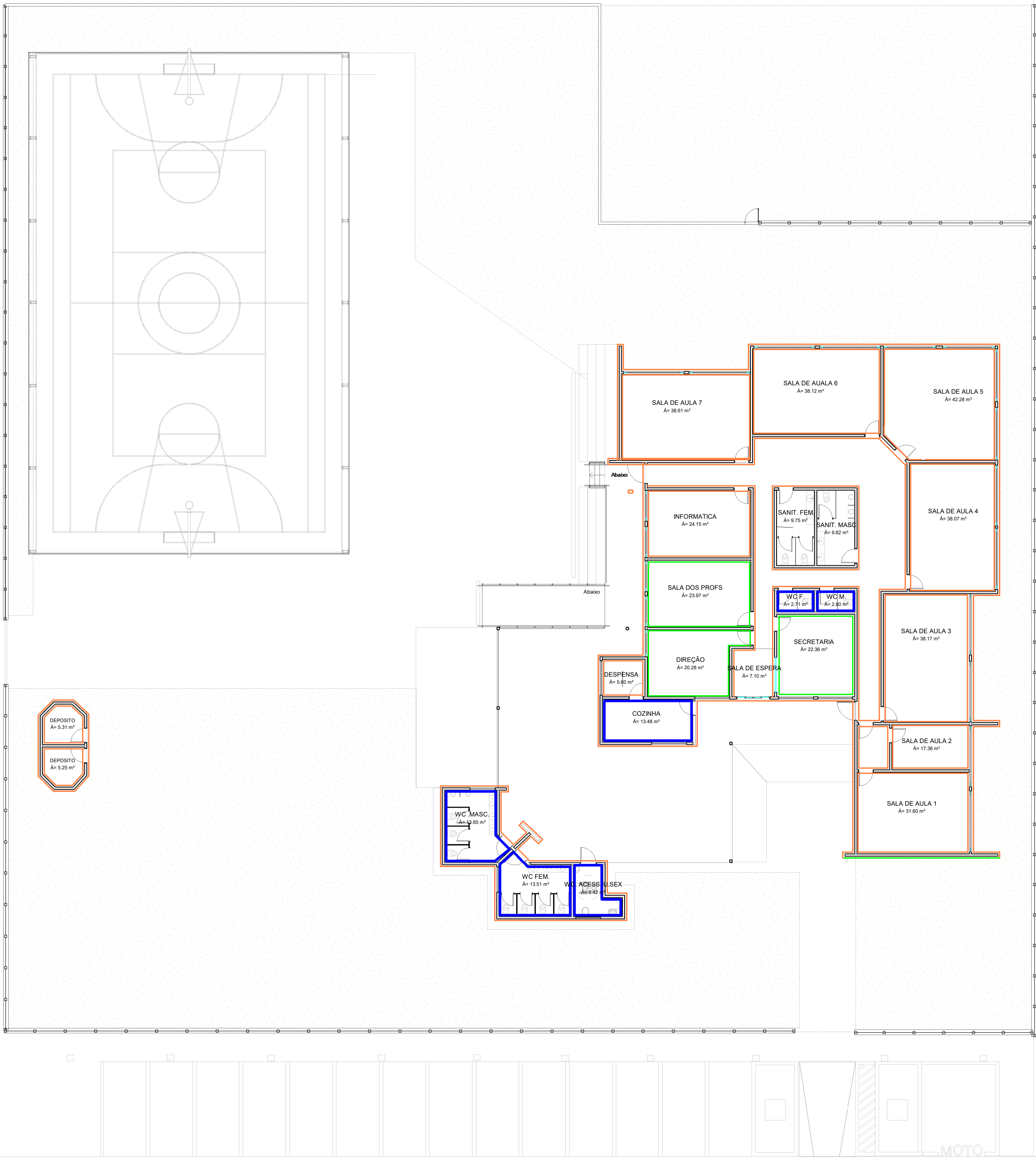


RUA JORGE BRAZ



RUA EMILIANO VIEIRA DE CARVALHO

PLANTA BAIXA / PINTURA
ESCALA 1.150

LEGENDA PINTURA E REVESTIMENTO NAS PAREDES	
PINTURA SEM BARRADO	<div></div>
PINTURA MAIS BARRADO	<div></div>
COLOCAR REVESTIMENTO NAS PAREDES	<div></div>

LEGENDA DE MATERIAL	
TINTA LÁTEX ACRÍLICA (ACIMA DO BARRADO), TINTA LÁTEX ACRÍLICA (BARRADO 1.20 METRO DE ALTURA)	<div></div>
TINTA LÁTEX ACRÍLICA	<div></div>
Revestimento cerâmico para piso ou parede, 53 x 53 cm, Arielle, linha atenas, cor cinza ou bege, ou similar (SIMILAR DENTRO DAS ESPECIFICAÇÕES), PEI-5, aplicado com argamassa industrializada ac-ii, rejuntado, exclusive regularização de base ou emboço	<div></div>

TINTA LÁTEX ACRÍLICA
(ACIMA DO BARRADO),

TINTA LÁTEX ACRÍLICA
(BARRADO 1.20 METRO DE
ALTURA)



ESQUEMA DAS PAREDES QUE TEM BARRADO ESTÃO SIMBOLIZADAS
COM A LINHA LARANJA

PROJETO

PROPRIETÁRIO :PARAGUAÇU PAULISTA - SP

ENDEREÇO:

RUA EMILIANO VIEIRA DE CARVALHO
LOTE 18.0043.0001 (00797360) Número: 509
BAIRRO : DISTRITO DE CONCEIÇÃO DE MONTE ALEGRE
PARAGUAÇU PAULISTA - SP

PROPRIETÁRIO
ANTONIO TAKASHI SASADA

ARQUITETO RESPONSÁVEL
MARCO ANTONIO MARTINS
CAU nº A189485-4

APROVAÇÃO



DATA : FOLHA :

APROVAÇÃO

RRT EXECUÇÃO

RRT PROJETO