

PLANTA BAIXA - REDE PROJETADA

ESCALA 1:1000

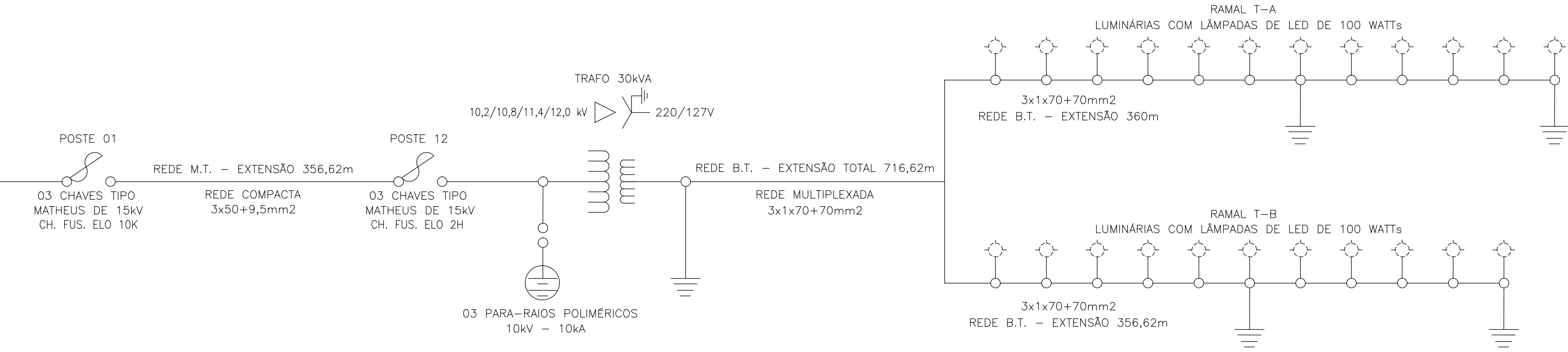
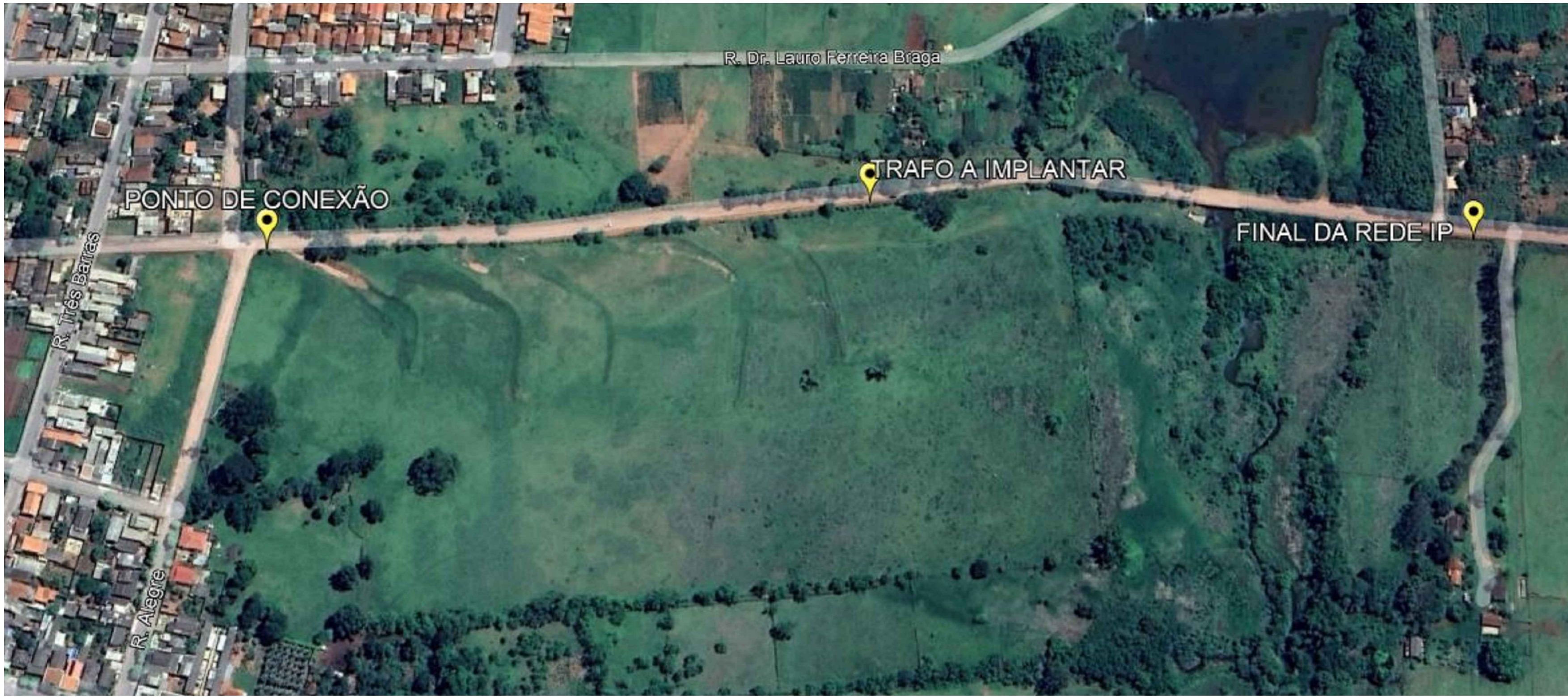
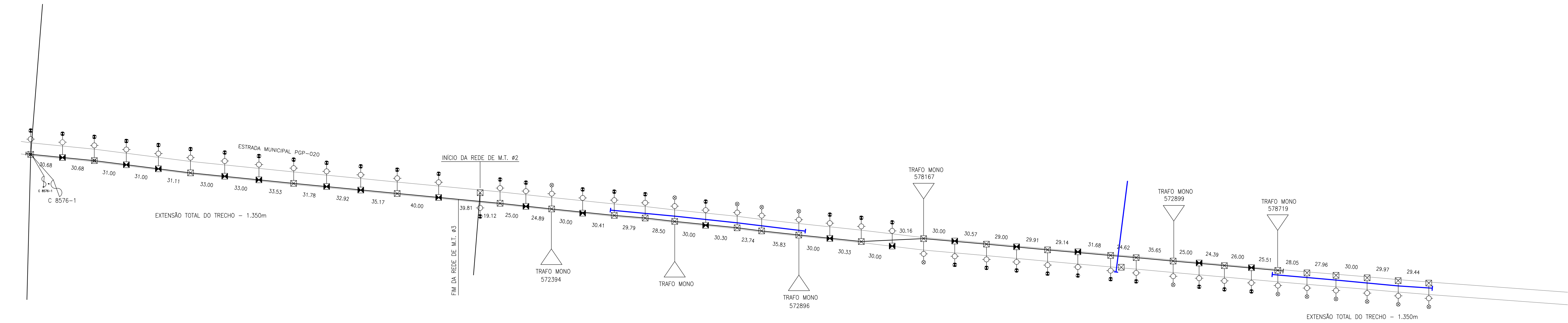


DIAGRAMA UNIFILAR

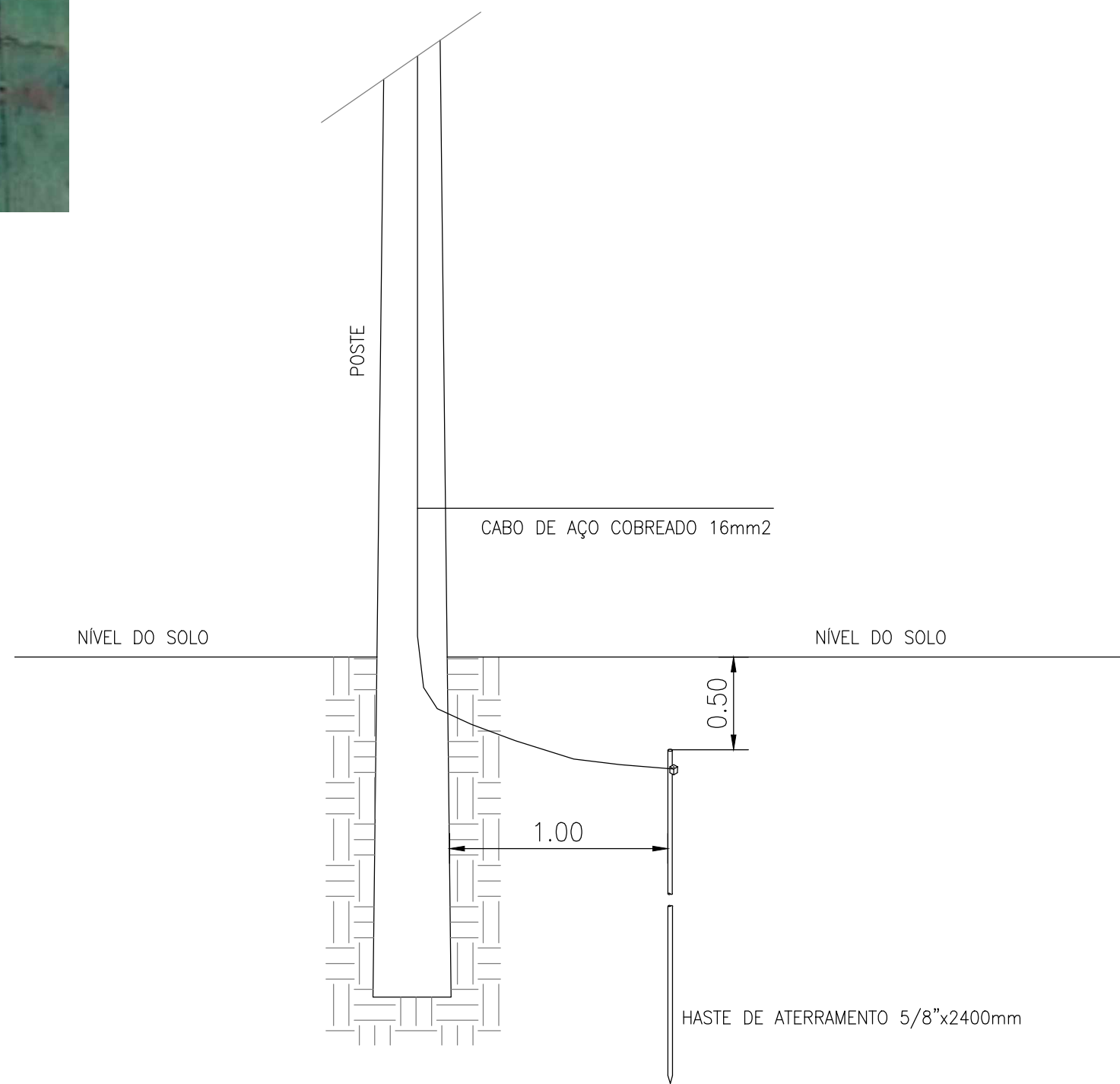


LOCALIZAÇÃO REDE PROJETADA SEM ESCALA



PLANTA BAIXA - REDE EXISTENTE COM SUGESTÃO DE AMPLIAÇÃO PELA CONCESSIONÁRIA

SÍMBOLOGIA	QUANT.	QUANT.	DESCRIÇÃO
	23	UN.	POSTE PROJETADO DE CONCRETO ARMADO TIPO DUPLO "T" - DIMENSÕES EM PROJETO
	23	UN.	LUMINÁRIA PROJETADA TIPO P1, COM LÂMPADA LED DE 100W E COMPRIMENTO DE 3000mm
	05	UN.	PONTO PARA ATERRAMENTO CONFORME DETALHES EM PROJETO
	03	UN.	CONJUNTO DE 03 CHAVES FUSÍVEIS TIPO MATEUS COM ELO FUSÍVEIS DE 2H
	01	UN.	TRANSFORMADOR PROJETADO TRIFÁSICO A ÓLEO COM POTÊNCIA DE 30kVA, PRIMÁRIO DE 10,2 A 12,0kV E SECUNDÁRIO 220/127V
	03	UN.	PARA RAIOS POLIMÉRICOS 10kV x 10kA
	356,62	m	REDE PROJETADA DE DISTRIBUIÇÃO EM MÉDIA TENSÃO COMPACTA PROTEGIDA - 3x50+9,5mm ²
	716,62	m	REDE PROJETADA DE DISTRIBUIÇÃO EM BAIXA TENSÃO MULTIPLEXADA - 3x170+70mm ²



DETALHE DOS PONTOS DE ATERRAMENTO

OBSERVAÇÕES:

- O CONDUTOR DE ATERRAMENTO DA LUMINÁRIA DEVE SER CONECTADO AO CONDUTOR NEUTRO E ESTES AO CONDUTOR NEUTRO DA REDE DE DISTRIBUIÇÃO.
- A CONEXÃO DA LUMINÁRIA COM A REDE ELÉTRICA DEVERÁ OBRIGATORIAMENTE SER FEITA COM CONECTOR TIPO "CUNHA" OU TIPO "H" PARA O NEUTRO NÚ.
- CONECTOR PROPRIETÁRIO PARA AS FASES DA REDE MULTIPLEXADA.
- TODOS OS CONDUTORES DOS CONDUTORES VIVOS DAS LUMINÁRIAS E RELES DEVERÃO SER PERFEITAMENTE ISOLADOS.
- OS COMANDOS DE ACIONAMENTO DAS LUMINÁRIAS SERÃO INDIVIDUAIS, SENDO QUE A INTERLIGAÇÃO ENTRE RELES E LUMINÁRIAS DEVERÃO SER COM CABO DE COBRE ISOLADO COM SEÇÃO NOMINAL DE 2,5mm² E OS RELES FOTOELÉTRICOS DEVERÃO SER ELÉTRONICOS, POSSUÍR SISTEMA DE ACIONAMENTO QUE MANTENHA A LÂMPADA APAGADA EM CASO DE FALHA E PROTEÇÃO P67, ALÉM DE BASE DE FIXAÇÃO DE MATERIAL ISOLANTE E FÁCIL REMOÇÃO.
- EXECLUTAR ATERRAMENTO CONFORME A INDICAÇÃO DOS PONTOS EM PROJETO, UTILIZANDO CABO DE AÇO CORROÍDO 16mm² (3FOS), SENDO INSTALADA 01 HASTE DE ATERRAMENTO #16 (3FOS) E COMPRIMENTO DE 2400mm POR PONTO, ENCRUAVANDO A HASTE A 01 METRO DO POSTE E COM PROFUNDIDADE DE 0,50m DA SUPERFÍCIE DO SOLO.
- DEVE SER MANTIDA A DISTÂNCIA MÍNIMA DE SEGURANÇA DE 150mm ENTRE O BRAÇO DE FIXAÇÃO DA LUMINÁRIA E OS CONDUTORES DE BAIXA TENSÃO.
- NO POSTE 01 DEVERÁ CONTER 03 GRAMPOS DE LINHA VIVA (GV) COM ESTIROS NA ENTRADA E ESTIROS NAS SAÍDAS, PARA ATERRAMENTO TEMPORÁRIO.

APROVAÇÃO DA CONCESSIONÁRIA

GRUPO SERVIMAN
Cleberson Piter

RESPONSÁVEL TÉCNICO

PROPRIETÁRIO

DESENHO:

PROJETO PARA REDE DE DISTRIBUIÇÃO EM MÉDIA E BAIXA TENSÃO EXCLUSIVA PARA ILUMINAÇÃO PÚBLICA (EXTENSÃO DE 716,62m) NA ESTRADA PGP-020 E SUGESTÃO DE PONTOS DE ACRESCIMO EM REDE EXISTENTE DA CONCESSIONÁRIA

PROPRIETÁRIO:

MUNICÍPIO DE PARAGUAÇU PAULISTA

OBRA: PROLONGAMENTO DA RUA DUQUE DE CAXAS - ESTRADA MUNICIPAL PGP-020

BAIRRO RANCHO ALEGRE - PARAGUAÇU PAULISTA / SP

RESP. TÉCNICO:

CLEBERSON PITER SOUZA

CRT: 2.538.720.982-9

PROJETO: MARCELO WALTER DE SOUZA

CRT: 2.932.485.385-6

GRUPO SERVIMAN-ENGENHARIA E MANUTENÇÃO-piter@serviman.eng.br-(18)99996-9.552-PRESIDENTE PRUDENTE/SP

UAI: 1180832m